

STOP it Gebrauchsanweisung am Beispiel einer Duschwanne

1. Reinigen

Die zu beschichtende Fläche gründlich reinigen und abspülen.
Anschließend gut abtrocknen.



2. Entfetten

Die Reinigungstablette in die Dose "Entfetter" legen und wieder verschließen.
Nach 20 Sekunden die Dose kräftig schütteln. Nun hat sich aus der Tablette ein Reinigungstuch entwickelt. Beiliegende Handschuhe anziehen und die ganze Fläche mit dem Reinigungstuch gründlich abreiben.
Mit einem fussselfreien Tuch die Oberfläche vollständig trocknen.



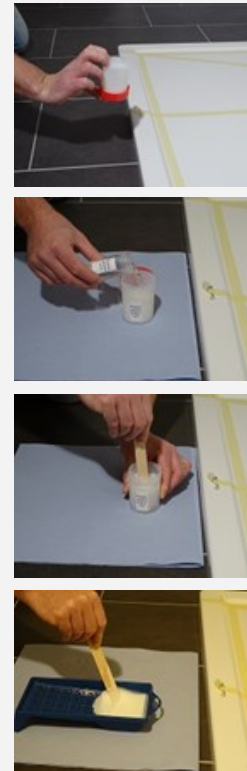
3. Abkleben

Die nicht zu beschichtende Fläche mit Klebeband abkleben.
Bei Fliesen die Fugen abkleben.
Bei Duschen und Badewannen den Duschkopf / Wasserhahn gegen Nachtropfen sichern.



4. Mischen

Dose mit Strukturlack verschlossen kräftig schütteln. Anschließend den Härter in die Dose Strukturlack füllen und mit beiliegendem Spatel ca. 1 Minute verrühren. Nun den Inhalt in die Abrollwanne umfüllen und mit dem Spatel erneut mindestens 1 Minute gut mischen.



5. Auftragen

Die beiliegende Walze mit Klebeband entfusseln. Nun die fertig gemischte STOP it Anti-Rutsch-Beschichtung mit der Walze gleichmäßig und dünn auf die zu beschichtende Fläche kreuzweise auftragen.



6. Fertig!

Entfernen Sie nun die Klebebänder und lassen Sie die beschichtete Fläche 12 Stunden aushärten.
Danach ist die Fläche wieder voll nutzbar.

